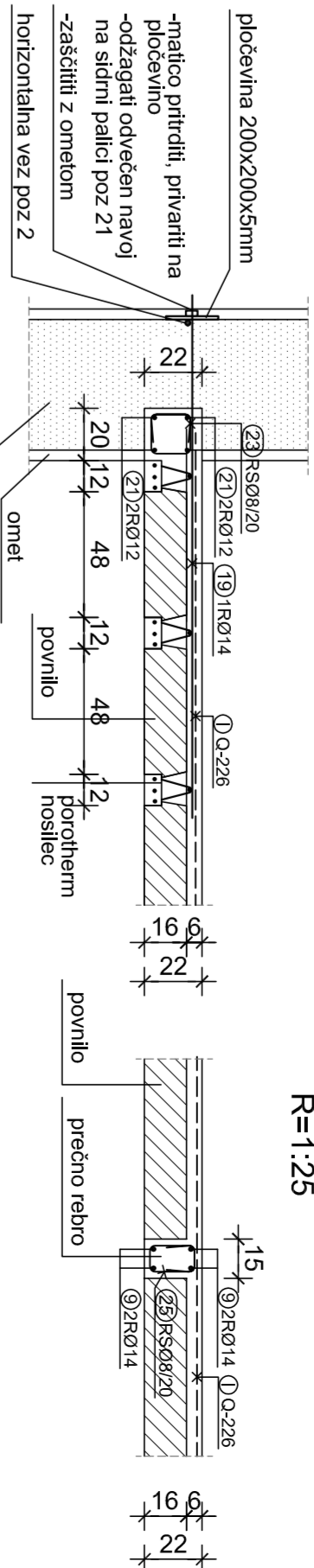
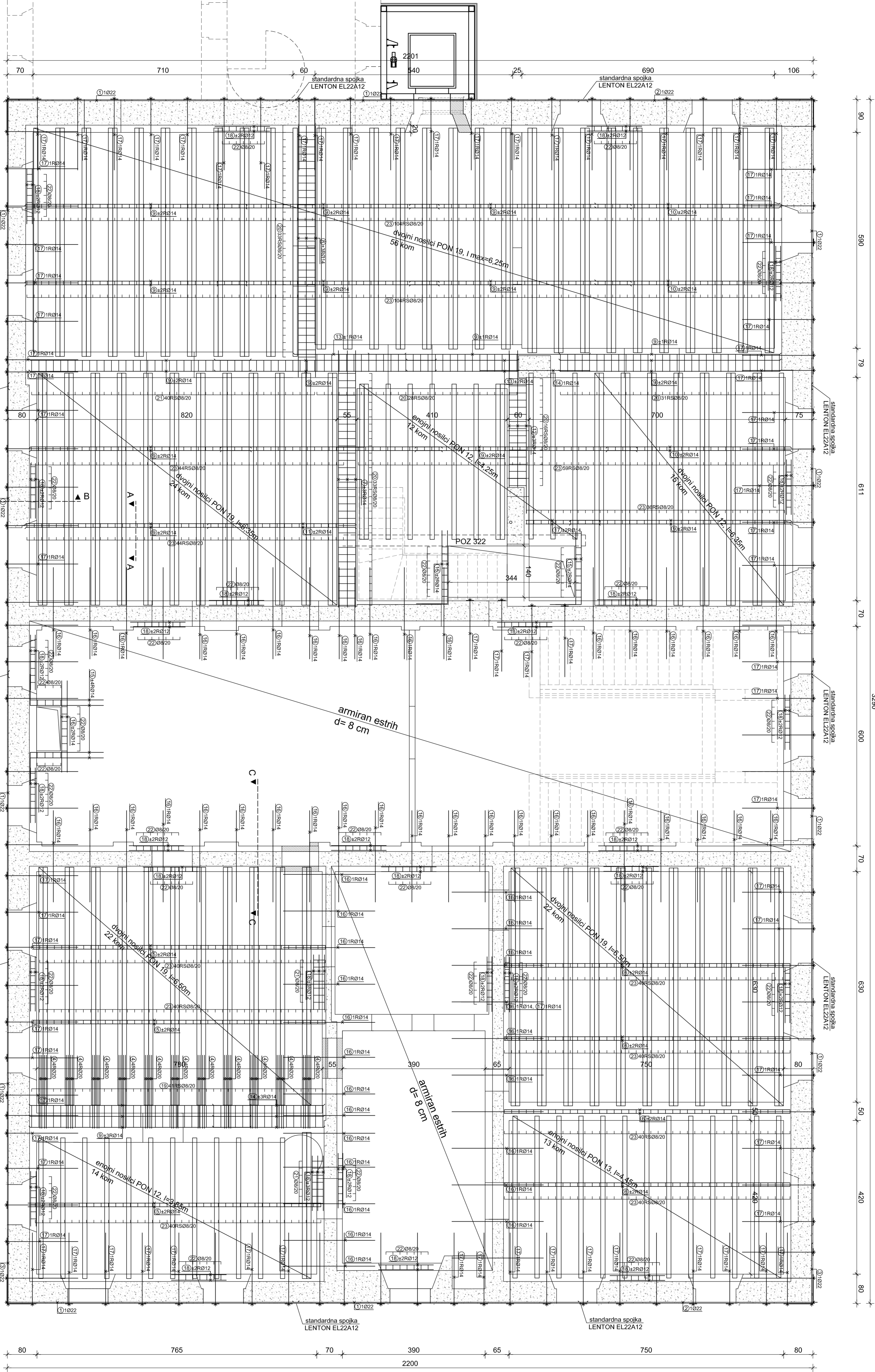


B-B
R=1:25



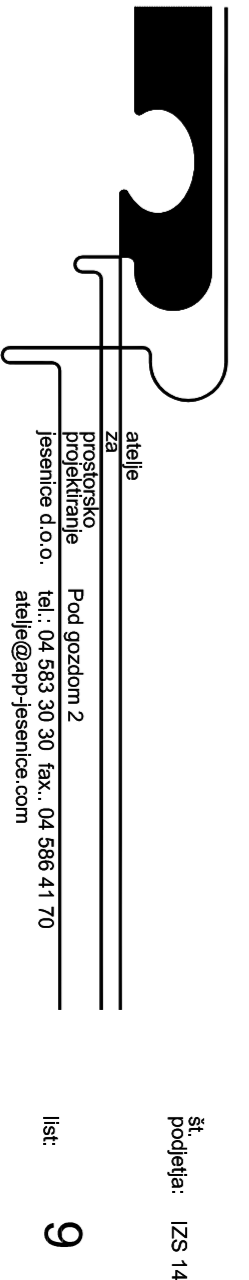
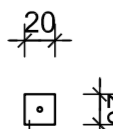
A-A
R=1:25

~ v primeru, da je območje omet prebrsk
naj se zarezajo uvozi za horizontalno vez 022 v kamni 24.
~ po izločenju plošče in sistemskem hlađenju se 022
napne s silo 5 kN.



Palice - izračun		Teža enote		Teža	
Ø	lgn	[m]	[kg/m]	[kg]	[kg]
S240, Ø > 12 mm					
22	112,40	2,88	335		
Skupaj (S240, Ø > 12 mm)					
18	600			12,600	156,360,861
S500, Ø < 12 mm					
19	50			8,133	41,668,827
8	1984,44	0,41	803		
12	936,00	0,92	861		
Skupaj (S500, Ø < 12 mm)					
20	50			8,157	141,221,491
S500, Ø > 12 mm					
21	1288,60	1,25	1613		
14	1288,60	1,25	1613		
20	88,00	2,56	225		
Skupaj (S500, Ø > 12 mm)					
22	8			0,33	1060,955,4303
Skupaj					
23	8			0,32	671,550,225

horizontalna vez se spoji s spojkami LENTON EL22A12
- 10 kom



ARMATURNI NAČRT PLOŠČE

NAD 1. NADSTROPJEM - VEZI, SHEMA MONT. NOSILECEV

ribar: merilo: 1:50

projektnik: OŠČINA ISENICE, C. Žakovcova 6, Isenice

objekt: RUKAVOVA GRADNINA NA STARI SAVI

odg. vodja projekta: Jože Krivo gr. teh. ZAPS 9092

odg. projektant: Diana Fondu, univ.dipl.inž.gradb. IZS G-1419

št. proj.: III/302-1/04

št. naklada: III/906-1/17-GK

projekt: GRADBENA KONSTR. faza PZ1 - NOVELACIJA

datum: JULIJ 2017

MATERIALI:

BETONSKE KONSTRUKCIJE C25/30,

zaščitna plast betona min. 2,5 cm

ARMATURA B500S