



TRG PRIJATELJSTVA JESENICE - NAGOLD

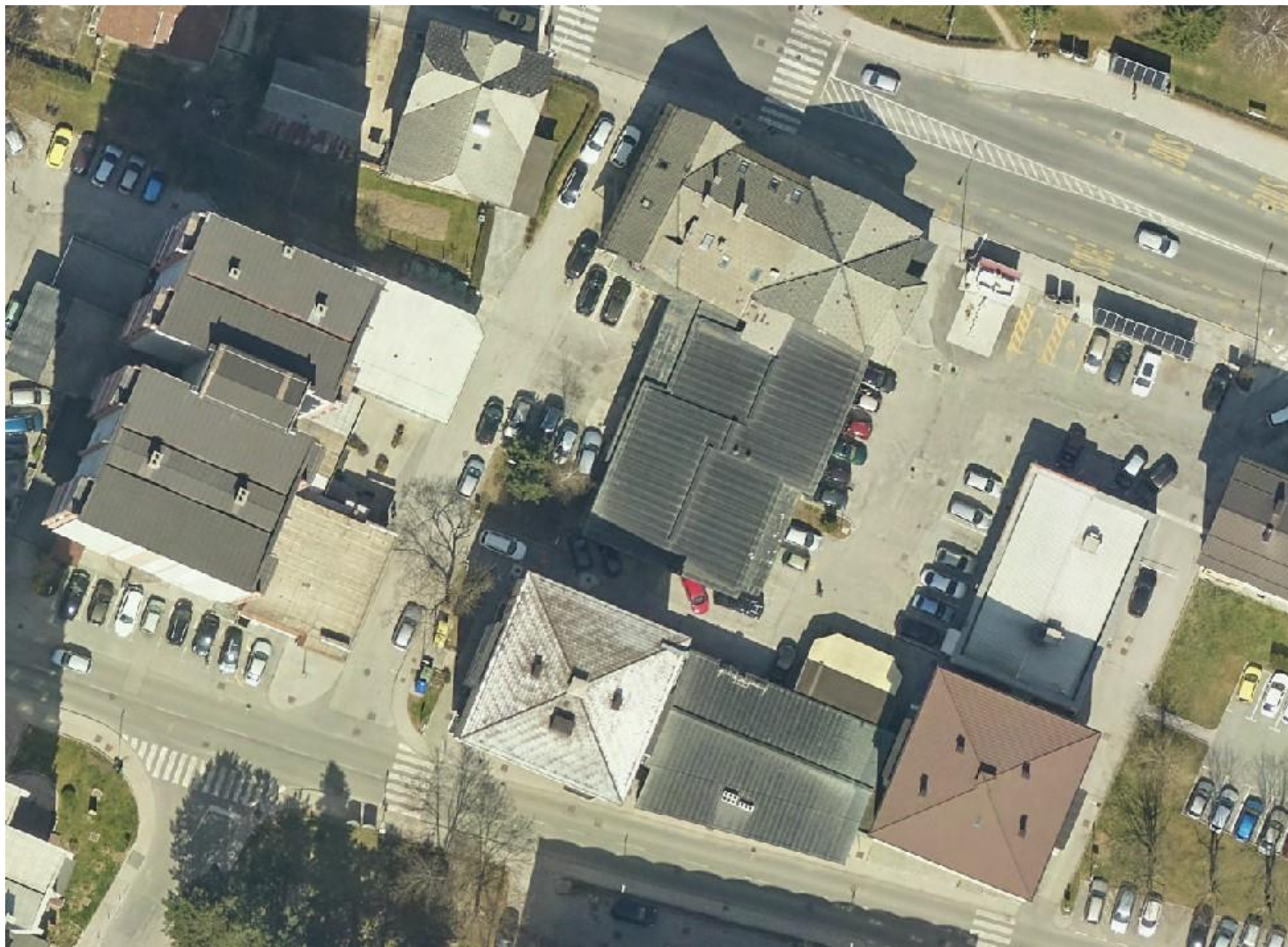
Idejna zasnova ureditve
urbanih površin na Plavžu

Jesenice, 21. september 2023



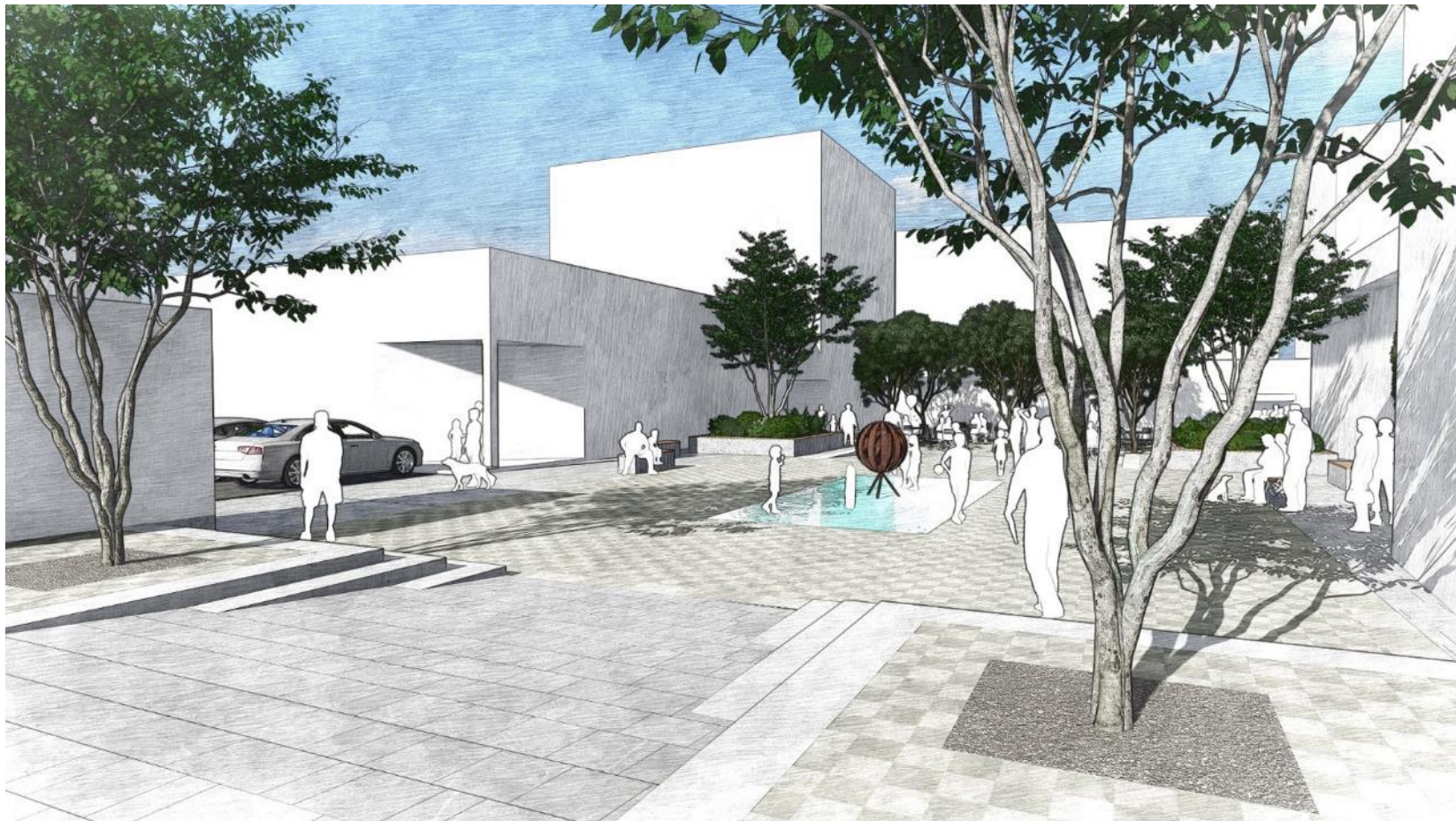
TREKUTNO STANJE

- območje okoli trgovine Mercator Pr' Čufar območje centralnih dejavnosti
- urbanistično nedefinirano z dotrajanimi tlaki, pomanjkljivo urbano opremo, neustrezno razsvetljavo in nezadostnimi ter zanemarjenimi zelenimi površinami
- prometno neurejeno z neoznačenimi parkirnimi mesti ter površinami za dostavo in intervencijo, z neustreznimi in neurejenimi dostopi za gibalno in senzorično ovirane ljudi



NAČRTOVANO STANJE

- sodobno središče Plavža, ki bo urejen prostor za srečevanje, druženje, dogodke in prireditve
- novo tlakovanje območja, urbana oprema, razsvetljava ozelenitev, vodni element in skulptura prijateljstva bodo ustvarili nov prijeten in prepoznaven ambient
- na novo se bodo definirale površine za promet in parkiranje, vsi dostopi pa bodo prilagojeni za gibalno in senzorično ovirane ljudi



IDEJNE REŠITVE

- dostop s Ceste maršala Tita po klančini med dvema drevesoma na osrednji del trga
- osrednji del med trgovino in lekarno urejen kot trg s plitvim vodnim elementom ter skulpturo prijateljstva, na robovih trga klopi
- nato se ponovi klančina med dvema drevesoma na spodnji plato, kjer se uredi prostor z manjšimi drevesi, pod katerimi je možna ureditev gostinskega vrta
- povezava mimo mesarstva in optike se delno lahko nameni območju za otroške talne igre
- povezava med Titovo in Tavčarjevo mimo pošte se oblikuje kot območje za pešce s klopmi in zelenjem z omejenim dostopom za motorna vozila za potrebe dostave in intervencije



NAČRTOVANO STANJE (varianata 1)



NAČRTOVANO STANJE (varianta 2)



OBSTOJEČE PARKIRNE POVRŠINE

- trenutno 36 PM



NAČRTOVANE PARKIRNE POVRŠINE

- načrtovano 26 PM



NOVE IN NADOMESTNE PARKIRNE POVRŠINE

bilanca parkirnih mest v obravnavanem območju in njegovi bližini:

- 10 PM manj v samem območju (trenutno 36 PM, načrtovano 26 PM)
- cca. 25 novih PM v območju med C. C. Tavčarja 3b in C. revolucije 4
- 7 novih PM kot povečanje parkirišča pri C. m. Tita 75
- vzpostavitev dnevnih modrih con ob C. C. Tavčarja pri bloku h. š. 6 in 8

